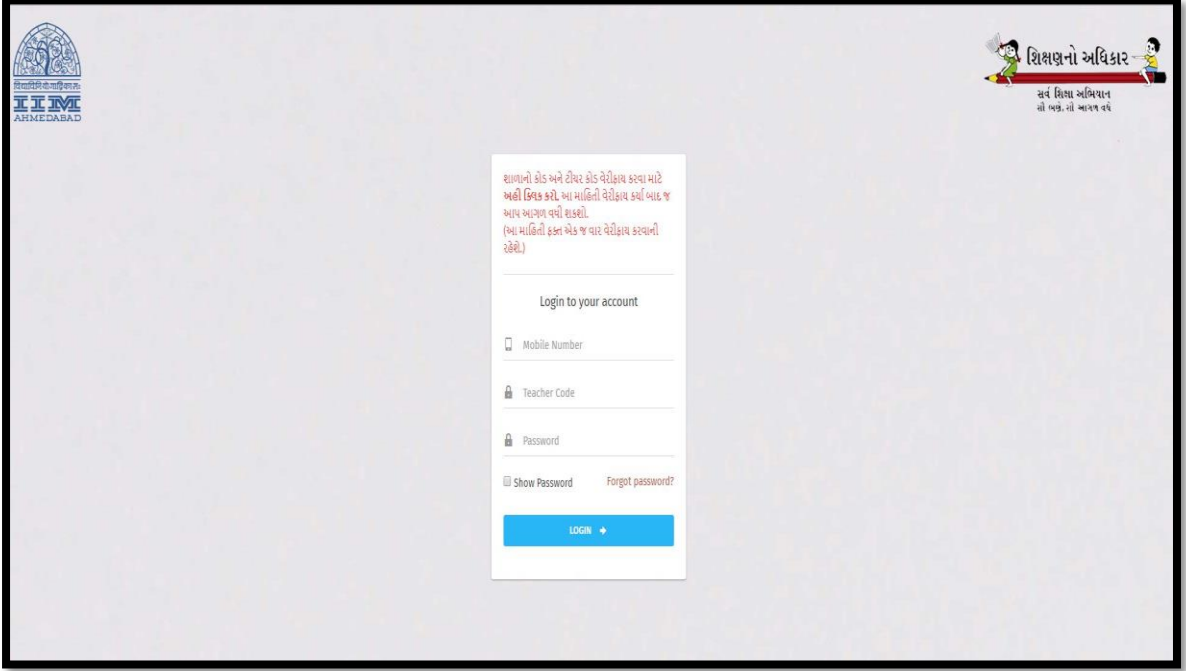
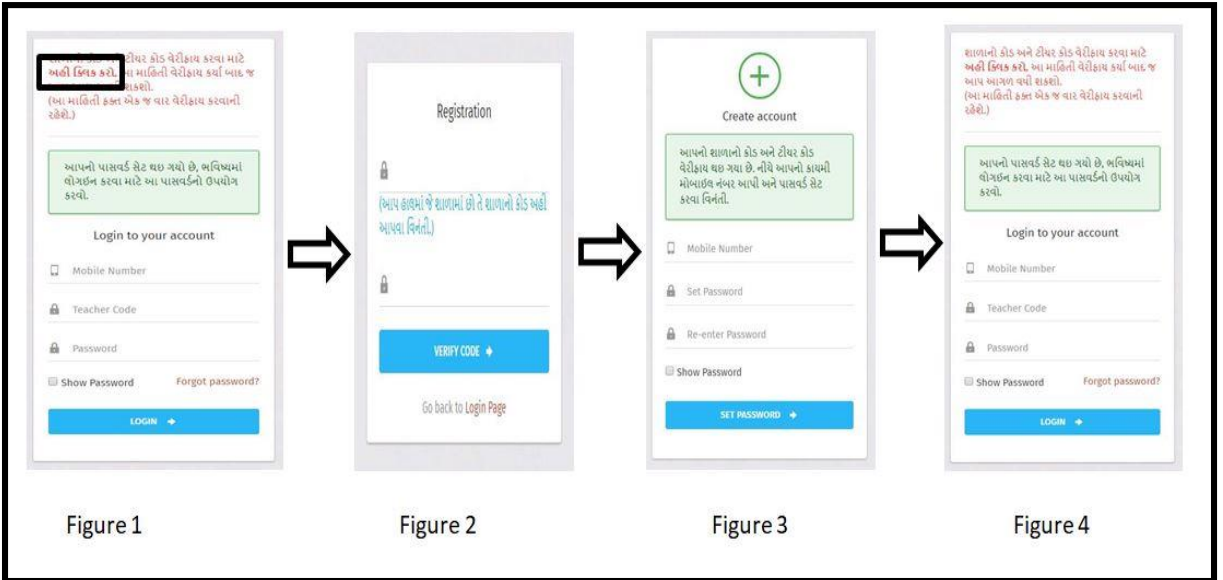


## રજીસ્ટ્રેશન માટેનાં એક પછી એક સ્ટેપ નીચે મુજબ છે:

- 1) સૌથી પહેલા [www.inshodh.org](http://www.inshodh.org) ખોલો. હોમ પેજ પર આપેલ સમર્થ ર તાલીમ ની લીંક ખોલો.
- 2) સમર્થ ર ક્લિક કર્યા બાદ આપને નીચે મુજબ ની સ્ક્રીન જોવા મળશે.



- 3) તાલીમ માટે લોગીન કરતા પહેલા શાળાનો કોડ અને શિક્ષક કોડ વેરીફાઇ કરવો જરૂરી છે. આથી નીચે મુજબના સ્ટેપને અનુસરો.



- figure 1 માં બતાવ્યા મુજબ લાલ વાક્ય માંથી "અહીં ક્લિક કરો" પર ક્લિક કરો.
- ત્યારબાદ figure 2 પ્રમાણે શાળાનો કોડ અને શિક્ષકનો કોડ નાખી "VERIFY CODE" પર ક્લિક કરો.
- figure 3 માં આપે આપનો મોબાઇલ નંબર અને પાસવર્ડ નાખી "SET PASSWORD" પર ક્લિક કરો.
- figure 4 માં લોગીન બોક્સ ખુલશે આપે મોબાઇલ નંબર, શિક્ષક કોડ અને પાસવર્ડ નાખી "LOGIN" પર ક્લિક કરી આપ લોગીન કરી શકશો.

જ) લોગીન કર્યા બાદ આપને નીચે મુજબ જોવા મળશે. તાલીમ અંગે આપેલ માહિતી વાંચી નીચે "PROCEED" પર ક્લિક કરવું.

SAMARTH-2 Kalpesh Chauhan

Home / Introduction

**સમર્થ-II**  
"Helping students learn, through you"

**Ravi J. Matthai Centre for Educational Innovation, Indian Institute of Management Ahmedabad  
and  
Sarva Shiksha Abhiyan Gujarat**

**અભિનંદના! સમર્થનાં બીજા અને વધુ વિસ્તૃત તબક્કામાં આપનું સ્વાગત છે.**

સમર્થ-I ના અમલ માટે વર્ષ ૨૦૧૮ માં ભારતીય પ્રબંધ સંસ્થાન અમદાવાદ અને સર્વ શિક્ષા અભિયાન ગાંધીનગર અર્થપૂર્ણ ભાગીદારીની ભાવનાથી જોડાયા હતા. સમગ્ર કાર્યક્રમનો અભ્યાસક્રમ અને અધ્યાપન સામગ્રી એજ્યુકેશનલ ઇનોવેશન્સ બેંક પ્રોજેક્ટની ટીમ દ્વારા રચના કરવામાં આવી હતી. વિજ્ઞાન અને ગણિત માટેનાં મોડ્યુલ એસએસએ દ્વારા તૈયાર કરવામાં આવ્યા હતા. જ્યારે અન્ય મોડ્યુલ આઇઆઇએમએ દ્વારા તૈયાર કરવામાં આવ્યા હતા. ટેકનોલોજીકલ પ્લેટફોર્મની ડિઝાઇન, ડેવલોપમેન્ટ અને સંચાલન આઇઆઇએમએની જવાબદારી હતી. કાર્યક્રમમાં ભાગ લેનારા 19000 કરતાં વધુ ઉચ્ચ પ્રાથમિક શાળાના વિજ્ઞાન અને ગણિતનાં શિક્ષકો એ આ કાર્યક્રમમાં ખૂબ જ રસપૂર્વક ભાગ લીધો હતો. ખુબ જ સઘન મૂલ્યાંકનમાં જાણવા મળ્યું કે શિક્ષકોને આ કાર્યક્રમથી ઘણો ફાયદો થયો છે. આઇઆઇએમએ અને એસએસએ સાથે મળીને પછી કાર્યક્રમને વિસ્તૃત કરવાનો નિર્ણય લીધો, અને પરિણામ એ છે કે, તમે આજે આ કાર્યક્રમ માટે રજીસ્ટ્રેશન કરીને તમારી ભાગીદારી નોંધાવી રહ્યા છો.

સમર્થ -I ની વિશેષતાઓ શું છે, જે સમર્થ -II નો મૂળભૂત પાયો પણ છે ?

શા માટે અમે, જ્યારે કાર્યક્રમ જુલાઇમાં શરૂ થશે તો હમણાં જ નોંધણી કરવા માટે આપને કહી રહ્યા છીએ?

આ પરિચય વાંચ્યા પછી, નીચે આપેલી સુચના પ્રમાણે આગળ વધો અને રજીસ્ટ્રેશનની પ્રક્રિયા પૂર્ણ કરો.

**PROCEED**

પ) PROCEED પર ક્લિક કર્યા બાદ આપે પર્સનલ વિગત અને એજ્યુકેશનલ વિગત તેમજ આપનો ફોટો પસંદ કરી "SUBMIT" પર ક્લિક કરવાનું રહેશે.

SAMARTH-2 Kalpesh Chauhan

Home / Update Profile

PERSONAL INFORMATION

1). શિક્ષક આઈડી :\* 2). શાળાનો કોડ (૧૧ ડીજીટનો) :\*

10203040 શાળાનો કોડ (૧૧ ડીજીટનો)

3). નામ :\* 4). પિતા/પતિનું નામ :\* 5). અટક :\*

નામ પિતા/પતિનું નામ અટક

6). શાળાનું નામ :\* 7). ગામનું નામ :\* 8). ક્લસ્ટરનું નામ :\*

શાળાનું નામ ગામનું નામ ક્લસ્ટરનું નામ

9). બ્લોક નામ :\* 10). જિલ્લાનું નામ :\*

બ્લોક નામ --SELECT--

11). આપનું ઇ-મેઇલ આઈડી :\* 12). મોબાઇલ ફોન નંબર :\* (અહીં એ મોબાઇલ નંબર આપવો જે આપનો કાયમી નંબર હોય, સમર્થ નાં તમામ અપડેટ આપને મેસેજ દ્વારા આ નંબર પર જ આપવામાં આવશે.)

ઇ-મેઇલ ઇ Select Dom

મોબાઇલ ફોન નંબર

13). ઉંમર (૩૧ જુલાઈ, ૨૦૧૯ સુધીની ઉંમર) વર્ષ :\*

YEARS

14). લિંગ :\*

SELECT

15). જ્ઞાતિ :\*  એસ.સી  એસ.ટી  ઓ.બી.સી  જનરલ

EDUCATIONAL INFORMATION

16). TET પાસ કરેલ છે? :\*  હા  ના

17). શૈક્ષણિક લાયકાત :\*  10/12 પાસ,  પી.ટી.સી  સ્નાતક  અનુસ્નાતક  ડોક્ટરલ પદવી  ડીપ્લોમા  અન્ય

18). ૩૧ જુલાઈ, ૨૦૧૯ સુધીમાં શિક્ષક/મુખ્ય શિક્ષક તરીકેનો કુલ અનુભવ:

YEARS Months

19). Profile Photo

Choose File No file chosen

SUBMIT CANCEL

© 2019. Educational Innovations Bank - All Rights Reserved

દ) શાળામાં આપ જે વિષય ભણાવતા હોય તે પ્રમાણે નીચે આપેલ બોક્ષ માં જે-તે ધોરણ ના વિષય મુજબ આપેલ ચેક બોક્ષ માં ટીક માર્ક કરવાનું રહેશે. સબમિટ કરતા પહેલા તેની ઉપર આપેલ Declaration બોક્ષ માં ટીકમાર્ક કરીને સબમિટ કરાવવું છે.

(નોંધ : જે-તે ધોરણમાં આવતા વિષયના ખાનામાં ચોકડીની નિશાની દેખાય એનો મતલબ સમર્થ ૨ તાલીમમાં આ વિષયનો સમાવેશ કરેલ નથી એટલે આપ તેને પસંદ કરી શકશો નહિ)

Kalpesh Chauhan

MAIN MENU

- Dashboard
- Update Profile
- Change Password
- Logout

### SUBJECT SELECTION

વર્ષ ૨૦૧૯-૨૦૨૦ માં આપ શાળામાં જે ધોરણ અને જે વિષય ભણાવવાના છો તેની અહીં માહિતી આપવા માટે ટીક કરો. \*

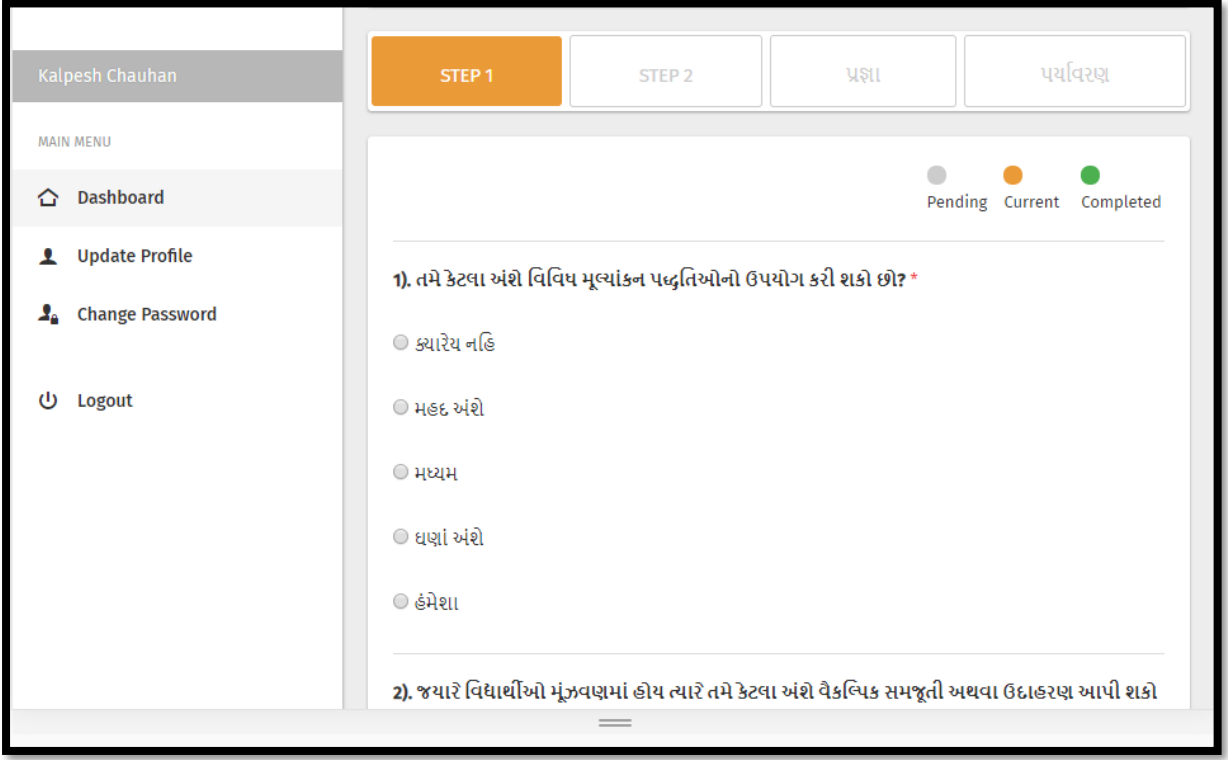
નોંધ: જે વિષય અને ધોરણનો સમર્થ - ૨ માં સમાવેશ કરવામાં આવ્યા નથી તે બટન કાર્યરત નથી તેથી આપ તેના પર ટીક કરી શકશો નહિ.

ધોરણ

- ધોરણ 1
- ધોરણ 2
- ધોરણ 3
- ધોરણ 4
- ધોરણ 5
- ધોરણ 6
- ધોરણ 7
- ધોરણ 8

Declaration: અહીં હું જાણવું છે કે ઉપર જણાવેલ માહિતી સંપૂર્ણપણે સાચી છે, અને જો તેમાં કોઈ ક્ષતિ જણાય તો તેની પૂર્ણ જવાબદારી હું સ્વીકારું છું.

૭) વિષય પસંદગી બાદ આપને આપેલ સંશોધન પ્રશ્નાવલી ભરવાની રહેશે. આપે એક એક સવાલ ના યોગ્ય જવાબ પસંદ કરીને છેલ્લે "SUBMIT" પર ક્લિક કરીને બીજા સેક્શનમાં પણ આ પ્રકારે જવાબ આપીને સબમિટ કરવાનું રહેશે. (નોંધ: આપ જે વિષય ભણાવતા હશો(અગાઉ પસંદ કર્યા હશે.) તે મુજબ આ પ્રશ્નો ખુલશે.)



૮) સંશોધનના બધા સેક્શનના પ્રશ્નો પર આપ આપનો મંતવ્ય આપશો એટલે રજીસ્ટ્રેશન પ્રક્રિયા પૂર્ણ થશે.

### ફરગોટ પાસવર્ડ માટે

Figure 1 : લોગીન પેજ પર આપેલ "Forgot Password" પર ક્લિક કરો

Figure 2 : અહીં આપ આપનો મોબાઇલ નંબર અને શિક્ષક કોડ નાખીને "Reset password" પર ક્લિક કરો. સમર્થ સીસ્ટમ દ્વારા આપે જે મોબાઇલ નંબર આપ્યો છે તેના પર પાસવર્ડ SMS દ્વારા મળશે.

Figure 3 : SMS માં મળેલ પાસવર્ડ લઈને લોગીન પેજ પર આપેલ જરૂરી વિગત ભરીને આપ લોગીન કરી શકો છો.

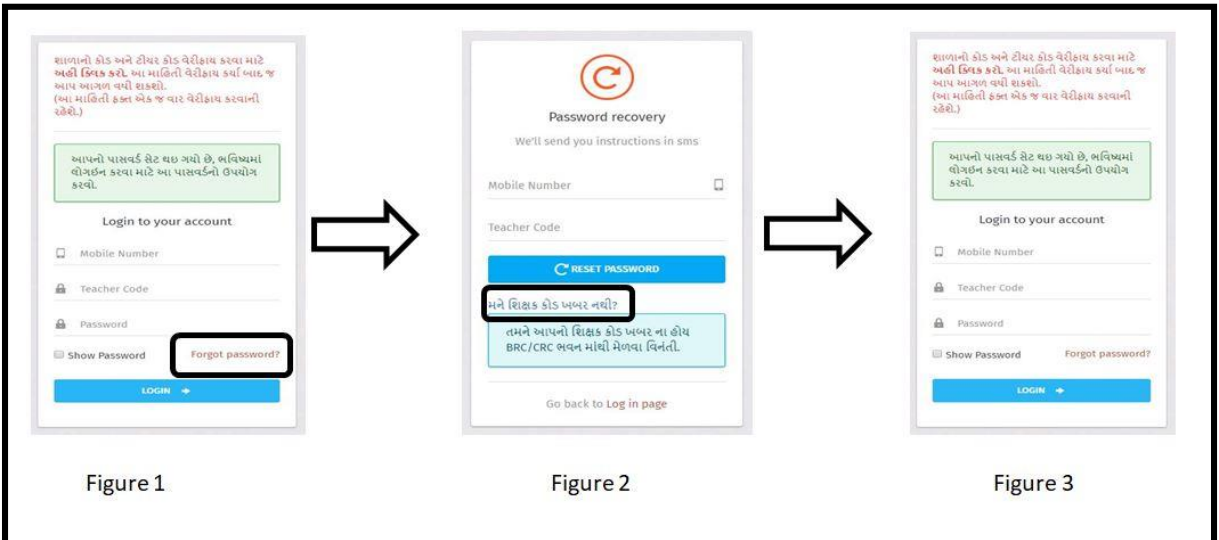


Figure 1

Figure 2

Figure 3